

SOFREL CNP

CAPTEURS DE NIVEAU ET DE PRESSION

Mesures de niveau et de pression pour l'eau potable et l'assainissement



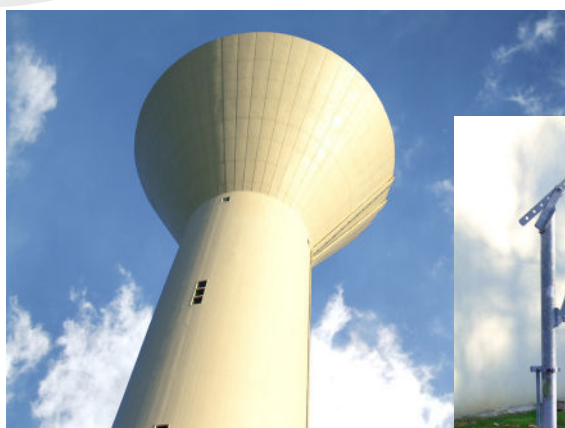
BÉNÉFICES

- **Une large gamme adaptée à chaque usage**
 - CNPi : capteur de niveau immergé pour eau potable (forage, réservoir)
 - CNPa : capteur de niveau immergé spécial assainissement pour eaux chargées (bâches de postes de relèvement, les bassins de rétention)
 - CNPr : capteur de pression raccordable pour la mesure sur les canalisations
- **Parfaitement adapté à la télégestion**
 - Une solution robuste, précise et économique
 - Une stabilité de mesure à long terme
 - Des capteurs protégés contre les surtensions



Les + PRODUITS

- La garantie de compatibilité avec les produits Sofrel
- Une solution simple et optimisée pour la télégestion
- Un interlocuteur unique pour tous les produits de télégestion





SOFREL CNPi : Capteur de pression piézo-résistif immergé à membrane inox de haute qualité pour eau propre

• **Caractéristiques**

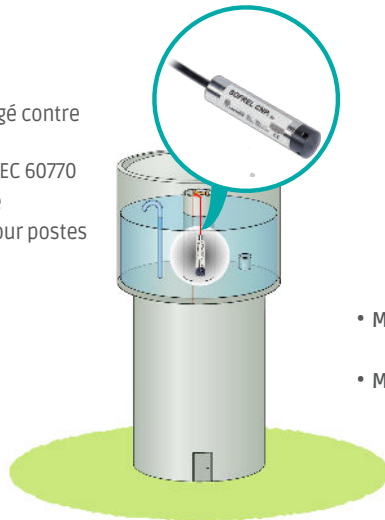
- Sortie 4-20 mA 2 fils
- Alimentation 7 à 30 VDC
- Température de -10°C à +70°C
- Mesure de la pression relative
- Câble EPR avec capillaire, protégé contre les infiltrations d'eau
- Précision < +/-0.35% FSO selon IEC 60770
- Protection surtensions intégrée
- Spécial faible consommation pour postes locaux SOFREL
- Certification ACS

• **Modèles standards**

- Mesure 6m avec câble 9m
- Mesure 10m avec câble 13m

• **Modèle spécifique sur commande**

- 1m à 250m avec câble de longueur spécifique



SOFREL CNPr : Capteur de pression piézo-résistif pour raccord 1/4 de pouce gaz DIN 3852 à membrane inox de haute qualité pour eau propre

• **Caractéristiques**

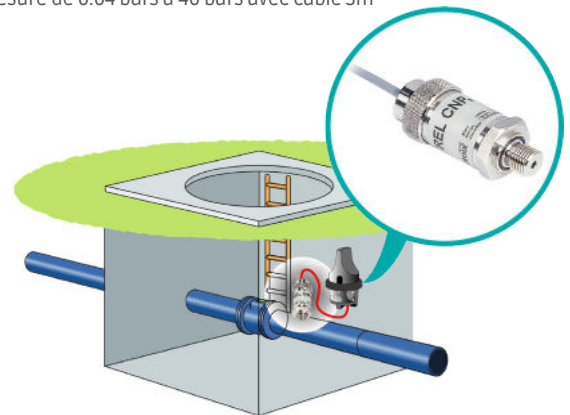
- Sortie 4-20 mA 2 fils
- Alimentation 7 à 30 VDC
- Température de -25°C à +85°C
- Mesure de la pression relative
- Câble EPR avec capillaire, protégé contre les infiltrations d'eau (IP68)
- Précision < +/-0.35% FSO selon IEC 60770
- Protection surtensions intégrée
- Très bonne résistance aux surpressions (60 bars pour le modèle 16 bars)
- Spécial faible consommation pour postes locaux SOFREL

• **Modèles standards**

- Mesure 16 bars avec câble 3m

• **Modèle spécifique sur commande**

- Mesure de 0.04 bars à 40 bars avec câble 3m



SOFREL CNPa : Capteur de pression immergeable à membrane céramique capacitive parfaitement adapté pour les eaux usées ou chargées

• **Caractéristiques**

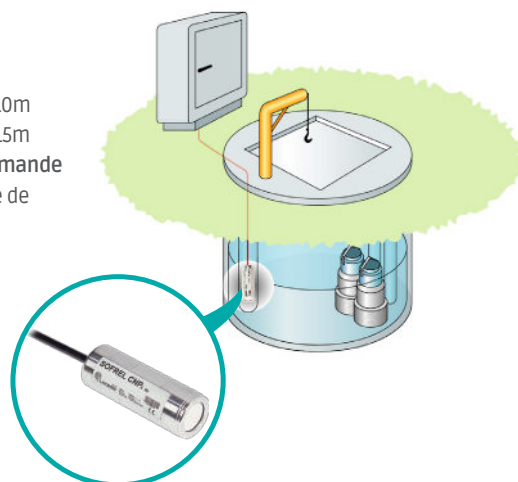
- Sortie 4-20 mA 2 fils
- Alimentation 9 à 36 VDC
- Température de -10°C à +70°C
- Mesure de la pression relative
- Câble PUR avec capillaire, protégé contre les infiltrations d'eau
- Précision < +/-0.35% FSO selon IEC 60770
- Protection surtensions intégrée
- Spécial applications assainissement

• **Modèles standards**

- Mesure 3m avec câble 10m
- Mesure 6m avec câble 15m

• **Modèle spécifique sur commande**

- 0.4m à 100m avec câble de longueur spécifique



Pince d'ancrage CNPi et CNPa

• **Caractéristiques**

- Matière inox
- Diamètre câble 5.5 à 10.5 mm
- Dimension 175 x 55 x 25 mm



EN 61 326:
Norme matériels
électriques de mesure
et de commande